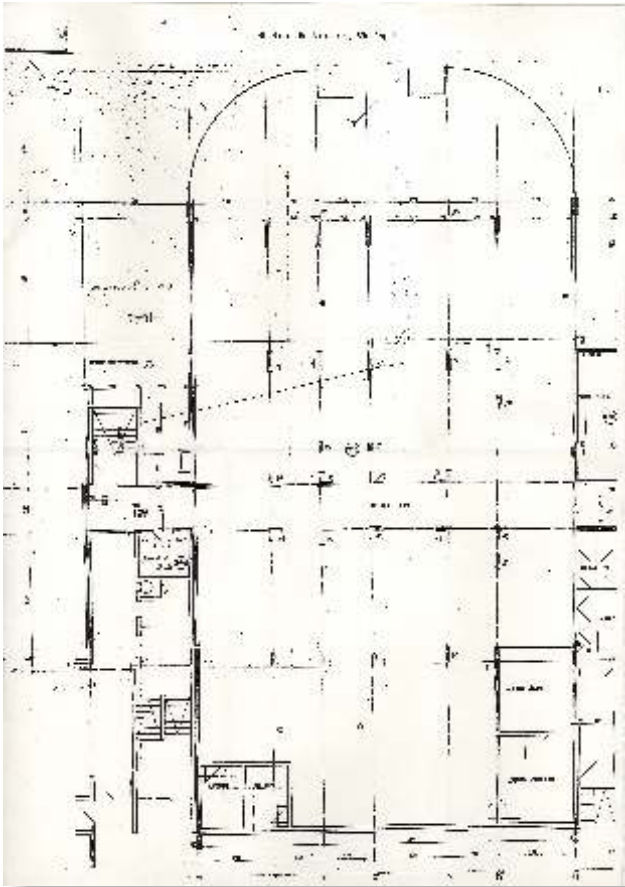


## Ihr Standort: Südring 3



Ladenfläche: 650 qm

Die Liegenschaft liegt mitten in einem Wohngebiet und ist in einem Hochhaus mit ca. 650 Bewohnern integriert. In der nächsten Umgebung wohnen ca. 2.000 bis 3.000 Menschen.

Zu der Ladenfläche gehören ca. 650 qm Verkaufsfläche und ca. 300 qm Lagerfläche im 1. UG. Des Weiteren finden Sie direkt vor dem Objekt ca. 35 Pkw-Stellplätze. Die Anlieferung erfolgt über einen separaten Anlieferungsbereich.

Die Fläche ist individuell teilbar ab ca. 100 bis 200 qm. Die Fläche kann teilweise auch als Lagerfläche genutzt werden.

Vermietung nur über Makler, provisionspflichtig.