

## Ihr Standort: Gewerbegebiet Süd / westlicher Teil



Für das Gewerbegebiet wird derzeit der grundlegende Rahmen festgelegt. Vorgesehen sind:

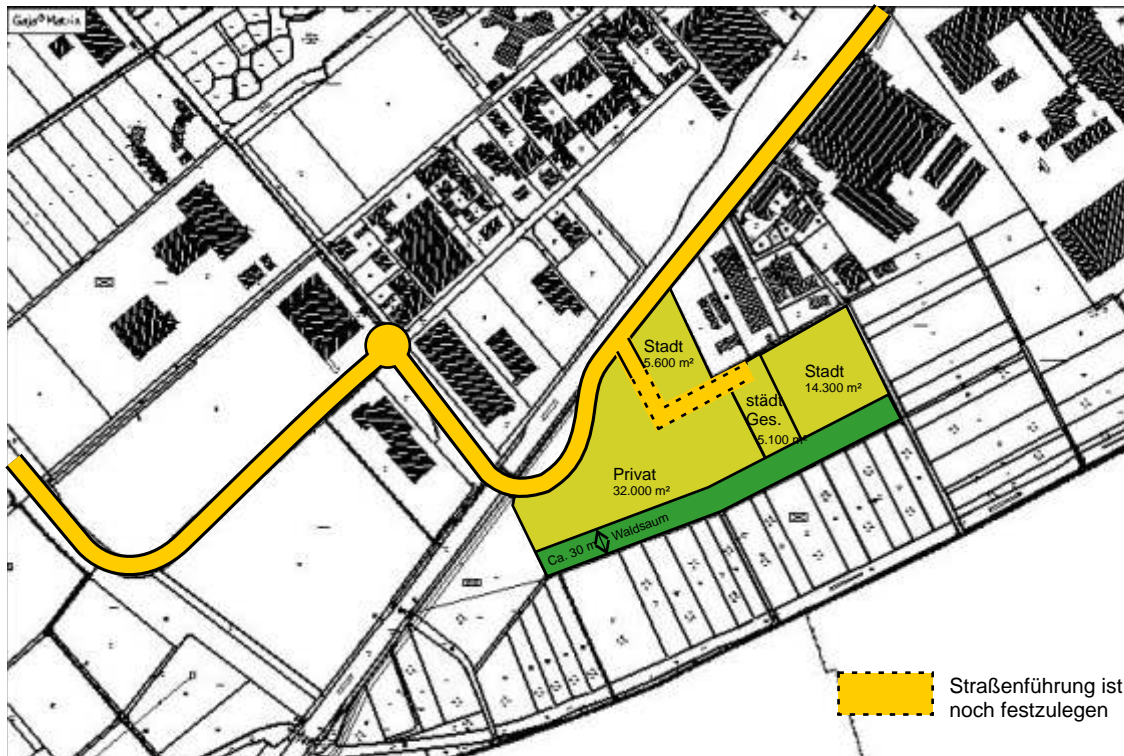
- Eine flexible Erschließung, die an die Bedürfnisse der künftigen Nutzer angepasst werden kann.
- Ein flexibler Grundstückszuschnitt.
- Eine maximale Grundstücksausnutzung mit einer GRZ von 0,8.
- Der Eingriffsausgleich wird im Rahmen des Bebauungsplanverfahrens abgewickelt, so dass die Grundstücke voll ausgenutzt werden können.

Die Versorgungsträger wurden bereits in die Planung einbezogen und die Anschlüsse für die wichtigsten Versorgungsleitungen (Strom, Wasser, Gas, Telekom) sind verlegt.

Die frühzeitige Beteiligung der Behörden und der Träger öffentlicher Belange sowie der Öffentlichkeit erfolgen kurzfristig.

Mögliche künftige Nutzungen sind Logistik und Produktion sowie Gewerbeparks.

# Ihr Standort: Gewerbegebiet Süd / westlicher Teil



<b>Lage:</b>	Gewerbegebiet Süd
<b>Verfügbare Fläche:</b>	ca. 6,0 ha
<b>Geplante Nutzung:</b>	Gewerbe
<b>Baurecht:</b>	ein Bebauungsplan wird zurzeit erarbeitet, vorgesehene GRZ: 0,8
<b>Bebaubarkeit:</b>	2008
<b>Eigentum:</b>	privat und städtisch
<b>Entfernung zur Autobahn A 66:</b>	1,7 km
<b>Entfernung zum Stadtbus:</b>	600 m
<b>Entfernung zur S-Bahn Linie S 1:</b>	600 m
<b>Entfernung zum Flughafen Frankfurt/Main:</b>	10 km
<b>Ansprechpartnerin:</b>	Magistrat der Stadt Hattersheim am Main Büro für Wirtschaftsförderung Marion Uhle-Fassing
<b>E-Mail:</b>	wirtschaftsfoerderung@hattersheim.de
<b>Telefon:</b>	+49 (0)6190 970-135
<b>Telefax:</b>	+49 (0)6190 970-126