

Hattersheim/Metropolregion FrankfurtRheinMain



Attraktive Gewerbeflächen

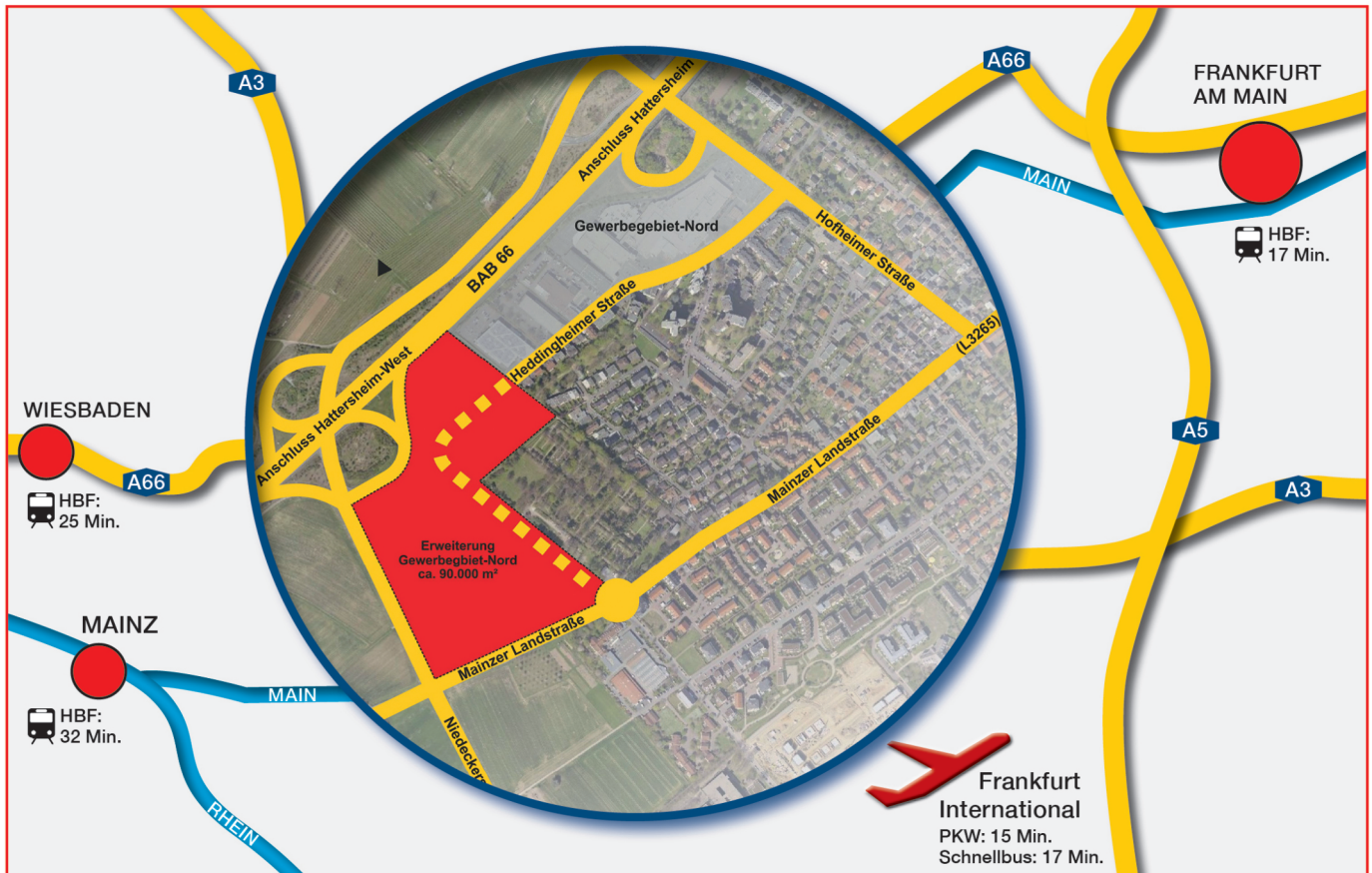
Zentral gelegen zwischen der Landeshauptstadt Wiesbaden und der Stadt Frankfurt am Main, mit unmittelbarer Anbindung an die BAB A66, entsteht die Erweiterung eines bereits etablierten Gewerbegebietes. Die Nähe zu Kunden, Geschäftspartnern, Lieferanten, Märkten sowie einem attraktiven Arbeitsmarkt mit hohem Potential an Fachkräften sind die Vorzüge eines Gewerbebestandes in Hattersheim am Main.

Optimale Standortbedingungen bieten die Nähe zum Flughafen Frankfurt/Main und zum internationalen ICE-Fernbahnhof mit einer Fahrtstrecke von lediglich ca. 10 km sowie Fahrtzeiten unter 20 Minuten in die Innenstädte von Wiesbaden, Frankfurt und Mainz.

Das Plangebiet, in bester Lage in der Metropolregion FrankfurtRheinMain, umfasst eine Fläche von ca. 9,7 ha. Die zukünftige Gewerbefläche erweitert das vorhandene Gewerbegebiet Nord, welches über eine Flächengröße von ca. 5,6 ha verfügt. Mit der vorgesehenen Verlängerung der Heddingheimer Straße und Durchbindung an die Mainzer Landstraße können zwei Autobahnanschlüsse an die BAB A66 in einer Entfernung von lediglich ca. 500 Metern angeboten werden und bieten somit eine bestmögliche Infrastruktur. Innerhalb der Gesamtfläche des Plangebietes von ca. 9,7 ha befindet sich noch eine Friedhofserweiterungsfläche sowie Flächen für die Landwirtschaft.

Die im Plangebiet vorgesehene Flächengröße der Erweiterungsfläche des Gewerbegebietes, die optimale Straßeninfrastruktur und die kurzen Wege innerhalb der Metropolregion, kennzeichnen die hohe Attraktivität des Standortes.

Ihr Standort: Erweiterungsfläche Nord



Lage:	Erweiterung des Gewerbegebiets Nord
Gesamtfläche des Plangebietes:	ca. 9,7 ha
Geplante Nutzung:	Gewerbegebiet (Büro, Produktion, Gewerbepark)
Bebaubarkeit:	ca. 2020
Eigentum:	privat und städtisch
Entfernung zur Autobahn A 66:	250 m
Entfernung zum Stadtbus:	0,5 km
Entfernung zur S-Bahn Linie S 1:	1,4 km
Entfernung zum Flughafen Frankfurt/Main:	10 km
Entfernung zur Messe Frankfurt:	18 km

Ansprechpartner: Magistrat der Stadt Hattersheim am Main
Wirtschaftsförderung
Alexander Schwarz

Telefon: +49 (0)6190 970-260
Telefax: +49 (0)6190 970-224
E-Mail: alexander.schwarz@hattersheim.de
wirtschaftsfoerderung@hattersheim.de

Quellenangabe Luftbilder Vorderseite:
(C): Luftaufnahmen-Riegler.de