

# Ihr Standort: Hattersheim am Main



## Objekttyp:

Bürofläche zur Miete

## Verfügbarkeit:

kurzfristig

## Makrolage:

Hattersheim am Main liegt zentral in der Metropolregion FrankfurtRheinMain zwischen den Städten Frankfurt und Wiesbaden in direkter Nähe zum Frankfurter Flughafen. Aufgrund der zentralen Lage, sowie einer hochkarätigen Ansammlung von Unternehmen, ist die nahezu 30.000 Einwohnerinnen und Einwohner starke Stadt als attraktiver Gewerbestandort bekannt.

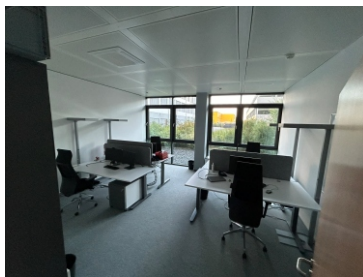
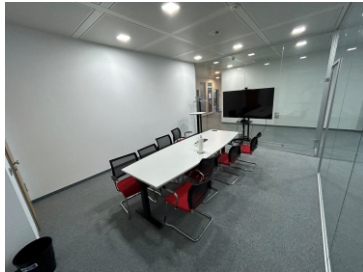
## Mikrolage:

### Innovationspark Hattersheim

Philipp-Reis-Straße 4, 65795 Hattersheim am Main

## Objektbeschreibung:

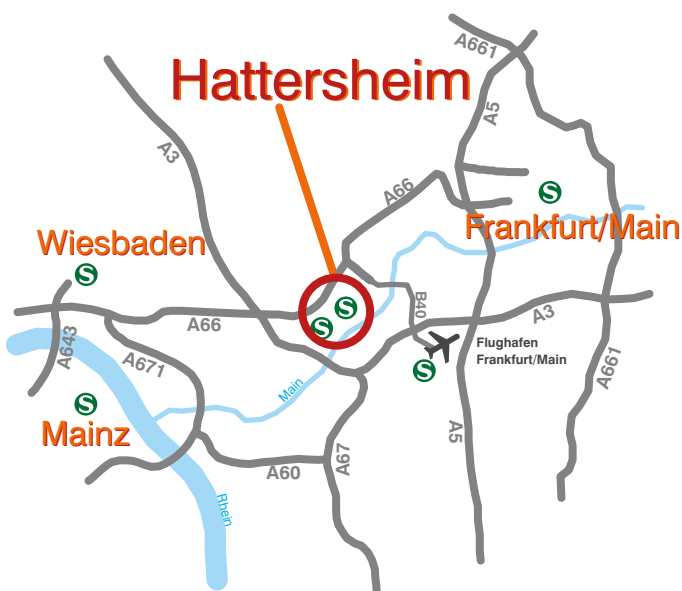
- 357 m<sup>2</sup> im Erdgeschoss- erweiterbar auf 939 m<sup>2</sup> (Kombination mit weiterer Einheit möglich) [Expose](#)
- 19 PKW-Stellplätze in der Tiefgarage inklusive
- Modernes Zentrum einer Vielzahl an Unternehmen
- Hochwertige, freundliche Büroräume mit flexibler Raumaufteilung und individuellem Bodenbelag
- Repräsentatives Foyer,
- Glasfassade mit außenliegendem Sonnenschutz



Die Räume befindet sich in einem von zwei „Zwillingsgebäuden“ im Innovationspark in zentraler Lage von Hattersheim. Das attraktive und repräsentative Bürogebäude verfügt über ein Zugangskontrollsystem und eine Teeküche. Stellplätze sind auf Anfrage verfügbar. Öffentliche Verkehrsmittel, die Autobahn, der Flughafen und Gastronomie sowie Einkaufsmöglichkeiten sind in wenigen Minuten zu erreichen.

## Entfernungen:

Fußweg zu öffentlichen Verkehrsmitteln:	ca. 5 Minuten
Fahrtzeit zum S-Bahnhof:	ca. 5 Minuten
Fahrtzeit zum Autobahn-Anschluss A 66:	ca. 3 Minuten
Fahrtzeit zum Flughafen Frankfurt:	ca. 15 Minuten



**HATTERSHEIM**

Wirtschaftsförderung



Alle Angaben ohne Gewähr  
Stand: September 2024